

ANGOLARE DI PROTEZIONE



**ANGOLARE
TIPO 16
"ECONOMICO"**



**ANGOLARE
TIPO 16**



**ANGOLARE
TIPO 22**



**ANGOLARE
TIPO 32**



**ANGOLARE
TIPO 50**



**ANGOLARE
TIPO 60**

Questi angolari sono costruiti in modo da avere 3 punti di carico distribuiti (vedi figura) che consente all'angolare di avere una forma perfetta, anche dopo sforzi o pressioni mantenendone la forma e le caratteristiche e permettendone quindi un ottimo riutilizzo. La particolare conformazione fa sì che questo angolare sia dotato di asole di passaggio della cinghia sintetica che in questo modo non potrà né perdersi, né slegarsi o rompersi durante il trasporto o l'imballaggio del carico (larghezza cinghia 60 mm).

Esistono 2 versioni: tipo senza arresto (A) e tipo con arresto (B) per applicazioni speciali.

COS'E' L'ANGOLARE DI PROTEZIONE DESCRIZIONE GENERALE

Gli angolari di protezione sono angolari plastici costruiti con una speciale resina plastica e vengono utilizzati per la protezione di vari tipi d'imballo a terra, nel trasporto su camion o dove ve ne sia la necessità.

Essi vengono inseriti tra il prodotto ed il mezzo di fissaggio (cinghie, corde, catene, reggette, fasce, ecc.)

Si dividono in 2 gruppi principali:

Angolari a perdere: tipo 16 economico - tipo 16-tipo 22 e tipo 32; essi sono considerati materiali di consumo e vengono utilizzati per la protezione dell'imballaggio e dello stesso mezzo di fissaggio (reggette metalliche o sintetiche).

Angolari di riutilizzo: tipo 50 e tipo 60; questi sono dei veri e propri accessori per imballo.

Il **tipo 50** è usato per la protezione dell'imballaggio ed il mezzo di fissaggio (cinghie, corde, catene, reggette, fasce ecc.); viene inoltre utilizzato per l'immobilizzazione del prodotto su camion per mezzo di cinghie sintetiche da 50 mm., catene o corde.

Il **tipo 60** imperdibile, è chiamato così per la particolare conformazione che permette alla cinghia sintetica di essere inserita all'interno dell'angolare stesso tramite delle apposite fessure (asole), rendendolo imperdibile e permettendo al carico di essere fissato stabilmente ed evitando la rottura o la perdita delle cinghie durante il trasporto.

Colori: tutti i nostri angolari sono disponibili in vari colori (rosso, verde, bianco, giallo, blu, ecc.)-

Materiale: PE (polietilene) a bassa ed alta intensità- ABS

Materiali e coloranti sono in accordo alle direttive RoHS (Restriction of Certain Hazardous Substances)

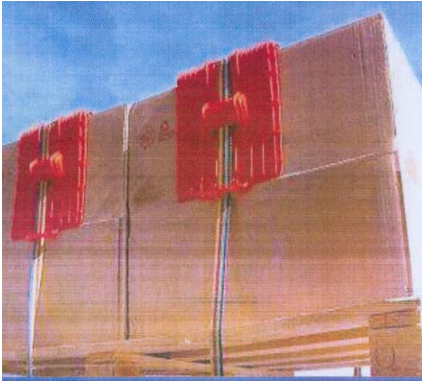
Durezza materiale:

per il **tipo 16 economico:** semiduro/ per i **tipi 16-22-32-50:** morbido.

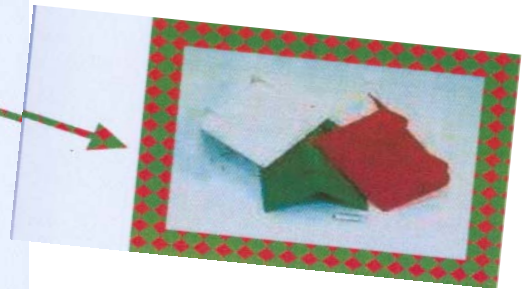
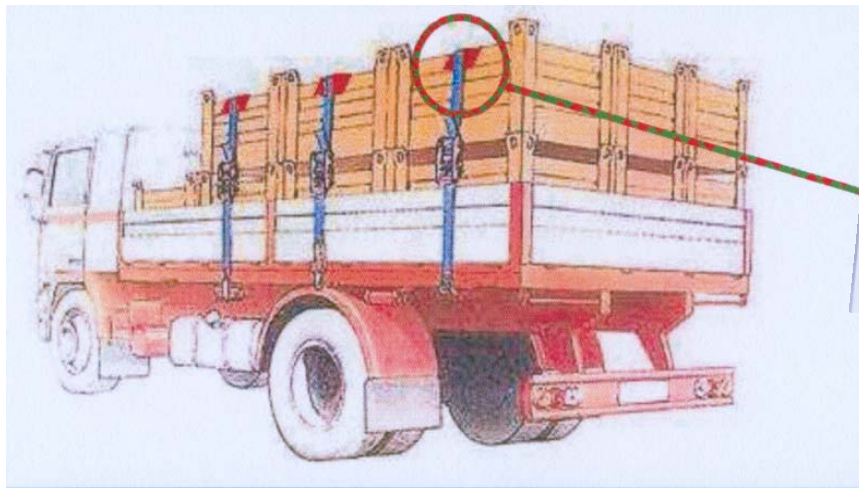
per il **tipo 60:** morbido- semiduro- duro (a seconda delle esigenze del prodotto da trasportare)

Resistenza alle temperature o condizioni climatiche: tutti gli angolari sono resistenti a varie temperature e condizioni climatiche, in particolar modo il tipo morbido.

TIPO 60 (esempi)



TIPO 50 (esempi)



TIPO 50 - (esempio di posizionamento dell'ancolare su camion)

TIPO 16 economico - TIPO 16 - TIPO 22 - TIPO 32 (esempi)

